

Juin 2026



N°6

# Maison des Usagers

## Centre Hospitalier de Lens

# Lettre d'information

## Rétrospective

L'information au service de la prévention  
avec l'Association Française des  
Diabétiques 62 Lens

**À ne pas  
manquer !**

Café Maison des Usagers en présence de  
l'Association Defisep (sclérose en plaques)

## Podcast

APRIS 62 : Les risques de l'usage excessif  
des écrans chez les enfants de 0 à 6 ans

**Sous les  
projecteurs**

Rencontre avec Jérôme GRUYELLES,  
Président de l'Association  
Ma P'tite Fée Autiste

## Calendrier

À vos agendas : les temps forts  
du mois !



# Évènements



## Retour sur notre dernier évènement



La **Maison des Usagers du Centre Hospitalier de Lens**, en partenariat avec l'**Association Française des Diabétiques du Lensois (AFD 62 Lens)**, a organisé une action de sensibilisation sur le diabète le mardi 5 mai 2026, de 14h à 16h. Elle s'est tenue dans le hall du Pavillon Delplace (F1) et s'adressait aux professionnels de santé ainsi qu'aux usagers.

Cet évènement avait pour objectif d'**aller à la rencontre du public afin de mieux informer sur cette maladie** : facteurs de risque, signes d'alerte, moyens de prévention et bonnes habitudes à adopter au quotidien, notamment en matière d'alimentation et d'activité physique.

Nous remercions chaleureusement les nombreux participants pour leur présence et les échanges réalisés lors de cette action de sensibilisation !



## Notre prochain évènement



**Defisep**

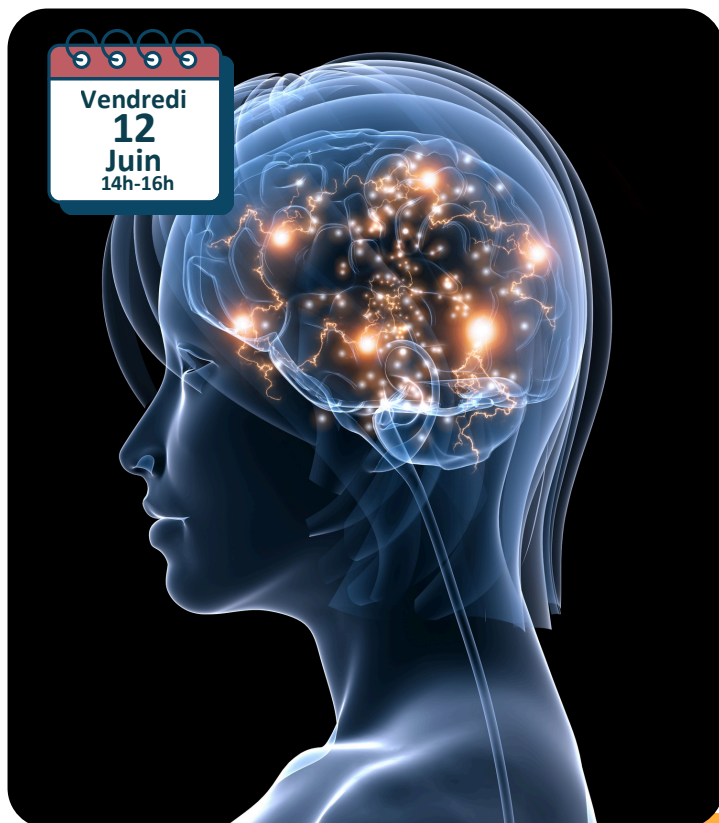
La **Maison des Usagers du Centre Hospitalier de Lens** vous invite à un **Café Maison des Usagers**, en présence de l'**Association Defisep**, dans le hall d'accueil du bâtiment C1.

Ce temps d'échange convivial, autour d'un café, est l'occasion de **s'informer, de dialoguer et de partager autour de la Sclérose en Plaques**.

Au programme :

- **Mieux comprendre** la sclérose en plaques, ses symptômes et son impact au quotidien ;
- **Échanger avec d'autres personnes concernées** afin de partager expériences, questions et témoignages ;
- **Découvrir le rôle et les actions de l'Association Defisep** et bénéficier de son écoute et de son accompagnement.

**Ouvert à tous : usagers et professionnels de santé.**



# Podcast

## Épisode spécial

# Jeudi tout aux Usagers sur les addictions aux écrans !



Jeudi tout aux Usagers ! Un Podcast qui met en lumière des acteurs trop peu connus mais dont le rôle est essentiel dans le parcours de soins : les Représentants des Usagers, les bénévoles associatifs ou encore les patients experts.

Jeudi tout aux Usagers !

Episode spécial

Nora  
Directrice des Relations avec les Usagers

Jeudi tout sur les addictions aux écrans

Notre invitée

APRIS  
Association de Prévention et de Réduction des Inégalités de Santé

Sylvie ANSART  
Directrice

Le Podcast de la Maison des Usagers du CH de Béthune Beuvry avec le soutien de l'ARS Hauts-de-France

**Nos écrans sont devenus les extensions de nos mains... mais à quel prix pour le cerveau de nos enfants ?**

On les déverrouille en moyenne 150 fois par jour, souvent sans même y penser. Mais chez les plus jeunes, l'impact de l'hyperconnexion est bien réel.

Alors, comment reprendre le contrôle à la maison sans lever le ton ni culpabiliser ?

Dans ce dernier épisode du podcast « Jeudi tout aux usagers », on décrypte le sujet de l'usage des écrans chez les 0-6 ans avec notre invitée, Sylvie Ansart, Directrice de l'Association APRIS 62.

### Ce que vous allez découvrir :

- **Le piège de la passivité** : ce n'est pas seulement une question de temps mais d'interaction. Le cerveau d'un enfant a besoin de manipuler et d'explorer le monde réel pour bien grandir.
- **Les signaux d'alerte** : retards de langage, troubles de l'attention ou colères explosives au moment d'éteindre... des comportements qui doivent nous questionner.
- **Des solutions concrètes** : Comment utiliser un timer visuel pour éviter les crises ? Comment remettre le jeu et la discussion au centre du quotidien ?
- **La nouveauté sur le territoire** : découvrez le projet d'espace « 1 000 premiers jours » notamment à Lens, un lieu d'accueil unique pour accompagner les futurs et jeunes parents !



L'écran n'est pas à bannir.  
Il est vraiment à accompagner.



YouTube



ausha

Abonnez-vous et recevez mensuellement notre Podcast

<https://podcast.ausha.co/jeudi-tout-aux-usagers?s=1>

# Sous les projecteurs !



*Ma p'tite fée autiste*

Association reconnue à l'international et d'intérêt général.



**Jérôme GRUYELLES**, Président de l'Association Ma p'tite fée autiste

## Pouvez-vous présenter votre Association ?

L'Association accompagne les **familles d'enfants autistes** qui la sollicitent en cas de **difficultés financières**. Elle peut, par exemple, financer des bilans, mettre à disposition des ressources numériques et s'appuyer sur un réseau de nombreux partenariats pour soutenir les familles.

Nous sommes **reconnus à l'international** pour nos actions auprès de familles au Congo, au Guatemala, en Algérie et au Maroc. Nous avons à cœur de pouvoir apporter un soutien financier lorsque nos ressources le permettent.

En effet, un bilan coûte environ 250 euros et n'est pas toujours pris en charge. Nous nous engageons également dans l'**aide sociale** à travers la distribution de bons d'hygiène et de bons alimentaires.

## Quelle est la mission principale de l'Association auprès des patients et de leurs proches ?

Nous finançons essentiellement des bilans pour les familles qui ne peuvent pas toujours se le permettre. **L'ergothérapie** étant également très coûteuse, nous avons ainsi mis en place **des séances de sport** financées par l'Association. Nous nous concentrons surtout sur les enfants.

On apporte une aide pour le **dossier MDPH** : c'est compliqué pour les familles de le remplir.

Lorsqu'elles se rendent à la Maison des Usagers le cadre est **familial**, l'ambiance est **rassurante**. Ces personnes apprécient cet environnement, **plus intime, sans le regard des autres**.

## Quels sont vos temps forts ?

Le 14 mars, nous avons fêté nos **cinq ans de partenariat** avec une entreprise par l'organisation d'une soirée.

Il y a la préparation de **Miss Handicap Pas-de-Calais**, une première édition, qui rassemble **tous les types de handicap** (visible, invisible, tétraplégique, trisomique...). C'est un concours différent de celui organisé à l'échelle nationale : en effet, les participantes ne seront pas jugées sur des critères physiques mais sur leur **parcours professionnel et personnel**, leur **vie quotidienne** et leurs **actions caritatives**. Nous avons beaucoup de partenariats sur les réseaux sociaux et parmi les candidates, certaines sont atteintes du **trouble autistique**. C'est, d'ailleurs, **le plus gros événement** que l'on ait organisé et on le créé en partant de zéro.

Il y a l'événement **Rouvroy Nature** avec tombola, une **occasion unique** de faire connaître notre Association bien qu'elle soit en plein essor.

Nous avons remarqué que certaines personnes ne connaissent pas encore notre Association et nous témoignent **leur gratitude** tout en nous demandant ce que nous faisons.



Il ne faut pas hésiter à franchir le cap et on sera là, à votre écoute.

# Sous les projecteurs !



## Où pouvons-nous vous rencontrer ?

Vous pouvez nous rencontrer à la **Maison des Usagers de Lens** un créneau par mois.

Il est aussi possible de me rencontrer, soit sur **rendez-vous**, soit au **siège social**.

On peut également nous retrouver sur les réseaux sociaux.

Je serai présent à l'événement **Miss Handicap**, qui se tiendra à Drocourt le 12 septembre 2026. Nous serons également présents en octobre au **festival caritatif de l'Autisme (AÜTFEST)**, dont les fonds sont reversés à cinq Associations, dont la nôtre.



## Permanences Ma p'tite fée autiste

Venez rencontrer Jérôme GRUYELLES et Françoise BROGNIART lors de la prochaine permanence de l'Association Ma p'tite fée autiste, à la Maison des Usagers du Centre Hospitalier de Lens.

### Prochaine permanence

Jeudi  
25  
juin  
14h30 à 16h30

### Contact

- 📍 Suzie BOY, Coordonnatrice de la Maison des Usagers
- ☎ 03.21.69.14.29
- ✉ maisondesusagers@ch-lens.fr
- 📍 99 route de La Bassée, 62300 Lens



## Pourquoi est-ce important pour vous d'être présents physiquement à la Maison des Usagers ?

Avoir **un ancrage à Lens** permet de toucher davantage de personnes.

Lors de nos permanences, les échanges durent longtemps, les personnes ressentent **le besoin de parler**. Pour ces familles, il est beaucoup plus facile de venir à la Maison des Usagers et le Centre Hospitalier nous permet d'avoir encore **plus de visibilité**.

Lors de nos passages, nous avons rencontré des familles qui **se sont inscrites** sur notre page et **sont devenues des amis**.

## Si vous deviez lever un frein pour quelqu'un qui hésite à franchir la porte de la Maison des Usagers, que lui diriez-vous ?

Je leur dirai la chose suivante : **n'ayez pas d'a priori**, nous sommes présents pour vous **accompagner**. Le cadre est **familial**, il ne faut pas avoir peur.

Nous ne sommes **pas là pour juger** mais pour **être à l'écoute** et on le voit, car cela **fonctionne très bien**. Il ne faut pas hésiter à franchir le cap et **on sera là**, à votre écoute.

# Calendrier Juin 2026



Lundi  
**01**  
Juin

## APODEC

Permanence à destination des **personnes équipées d'un stimulateur cardiaque (pacemaker) ou d'un défibrillateur automatique implantable (DAI).**



Horaire : 14h-16h

Lieu : Hall du Pavillon Delplace



Mercredi  
**03**  
Juin

## France Victimes 62

Permanence à destination des **personnes victimes d'une agression, d'un vol ou d'un accident.**

**Uniquement sur inscription : 03.21.71.62.00**



Horaire : 9h-12h30

Lieu : Maison des Usagers



Jedi  
**04**  
Juin

## France Alzheimer

Permanence à destination **des proches et personnes atteintes de la maladie d'Alzheimer et autres maladies apparentées** (maladie à corps de Lewy, démences fronto-temporales...)



Horaire : 14h-16h

Lieu : Maison des Usagers



Vendredi  
**05**  
Juin

## Les petits originaux

Permanence dédiée au Trouble du spectre de l'autisme (**TSA**), Trouble Déficit de l'Attention avec ou sans Hyperactivité (**TDAH**), **Trisomie 21, DYS et polyhandicap.**

**Uniquement sur inscription : 07.66.15.80.09**



Horaire : 9h-11h

Lieu : Maison des Usagers

LES PETITS ORIGINAUX



Lundi  
**08**  
Juin

## UNADEV (Déficience visuelle)

Permanence à destination des personnes **concernées par un glaucome, une dégénérescence maculaire liée à l'âge (DMLA), la cataracte ou une rétinopathie diabétique.**

**Uniquement sur inscription : 06.03.90.78.14**



Horaire : 13h30-16h30

Lieu : Maison des Usagers



Mardi  
**09**  
Juin

## Le Pouvoir de l'espoir (Addictions)

Permanence à destination des **personnes présentant une addiction et de leur entourage.**



Horaire : 14h-17h

Lieu : Maison des Usagers



Mercredi  
**10**  
Juin

## France Victimes 62

Permanence à destination des **personnes victimes d'une agression, d'un vol ou d'un accident.**

**Uniquement sur inscription : 03.21.71.62.00**



Horaire : 9h-12h30

Lieu : Maison des Usagers



Jedi  
**11**  
Juin

## Les Représentants des Usagers

Permanence assurée par les **Représentants des Usagers**, à votre écoute.



Horaire : 14h-16h

Lieu : Maison des Usagers



Vendredi  
**12**  
Juin

## Defisep (Sclérose en Plaques)

Permanence à destination des personnes atteintes de **sclérose en plaques.**



Horaire : 14h-16h

Lieu : Bâtiment C1



Defisep

# Calendrier Juin 2026



Samedi  
**13**  
Juin

## UNAFAM (Troubles psychiques)

Groupe de parole à destination des proches de personnes souffrant de schizophrénie, de troubles bipolaires, de dépression ou de troubles anxieux.

Uniquement sur inscription : 03.21.69.14.29



Horaire : 9h30-11h30

Lieu : Maison des Usagers



Mercredi  
**17**  
Juin

## France Victimes 62

Permanence à destination des personnes victimes d'une agression, d'un vol ou d'un accident.

Uniquement sur inscription : 03.21.71.62.00



Horaire : 9h-12h30

Lieu : Maison des Usagers



Jeu  
**18**  
Juin

## France Parkinson

Permanence à destination des personnes atteintes de la maladie de Parkinson et leur entourage.



Horaire : 15h-17h

Lieu : Maison des Usagers



Vendredi  
**19**  
Juin

## Entraid'Addict

Permanence à destination des personnes présentant une addiction et de leur entourage.



Horaire : 14h-16h

Lieu : Maison des Usagers



Lundi  
**22**  
Juin

## Plateforme d'Accompagnement et de Répit des Aidants (PFR)

Permanence à destination des aidants et aux aidés en situation de perte d'autonomie liée à l'âge ou de maladies neurodégénératives.



Horaire : 15h-17h

Lieu : Maison des Usagers



Mercredi  
**24**  
Juin

## France Victimes 62

Permanence à destination des personnes victimes d'une agression, d'un vol ou d'un accident.

Uniquement sur inscription : 03.21.71.62.00



Horaire : 9h-12h30

Lieu : Maison des Usagers



Jeu  
**25**  
Juin

## Ma p'tite fée autiste

Permanence à destination des parents d'enfants atteints de troubles du spectre autistique.



Horaire : 14h30-16h30

Lieu : Maison des Usagers



Jeu  
**25**  
Juin

## Groupe de parole deuil périnatal

Groupe de parole à destination des parents endeuillés suite au décès de leur nouveau-né (deuil périnatal : 0 à 1 an).

Uniquement sur inscription : nospetitsanges.chl@yahoo.com



Horaire : 18h-20h

Lieu : Maison des Usagers



## Accès

📍 99 Route de La Bassée, 62 300 Lens

Face au Bâtiment A1

Un arrêt de bus se situe face à l'entrée de l'hôpital. Il est desservi par les lignes 3, 35, 37 et 41 (Réseau TADAO).



## La Maison des Usagers

La Maison des Usagers du Centre Hospitalier de Lens s'inscrit dans une démarche continue d'amélioration de la qualité de la prise en charge des usagers.

Cet espace neutre, rassurant et convivial est destiné aux patients, résidents, familles, professionnels de santé et Associations.

Il constitue un trait d'union entre les lieux de soins et les usagers.

La Maison des Usagers répond aux préoccupations de tous par différentes actions :

- **Écouter, informer et orienter** les usagers dans leurs parcours de soins ;
- **Donner de la visibilité** aux Associations et **promouvoir** leurs actions ;
- **Organiser et valoriser des actions** de prévention et de promotion en santé.

Du **lundi au vendredi de 9h à 12h et de 13h à 17h.**

Espace **gratuit** et **accessible sans inscription préalable.**

## Contact



👤 **Suzie BOY**  
Coordonnatrice de la Maison des Usagers

📍 99 Route de La Bassée, 62 300 Lens

☎ 03 21 69 14 29

✉ [maisondesusagers@ch-lens.fr](mailto:maisondesusagers@ch-lens.fr)

Pour plus  
d'informations



### Lettre mensuelle

Directeur de publication : Bruno DONIUS, Directeur Général

Comité de rédaction : Suzie BOY, Coordinatrice de la Maison des Usagers, Nora BOUGHRIET, Directrice des Relations avec les Usagers et des Affaires juridiques