

Maison des Usagers

Centre Hospitalier de Béthune Beuvry

Lettre d'information

Rétrospective

TDAH : un groupe de parole pour échanger

Podcast

Victime d'une infraction : vous n'êtes plus seule !

Calendrier

À vos agendas : les temps forts du mois !

À ne pas manquer !

Stand d'information de
l'Association Afa Crohn RCH
France

Sous les projecteurs

Rencontre avec Michel BOUTON, Association
Le Pouvoir de l'espoir : agir contre les
addictions



Évènements



Retour sur notre dernier évènement

Un **groupe de parole** consacré au **Trouble du Déficit de l'Attention avec ou sans Hyperactivité (TDAH)** s'est tenu à la **Maison des Usagers du Centre Hospitalier de Béthune Beuvry**, animé par **Christelle GIRARD**, bénévole de l'Association **HyperSupers TDAH France**.

Cette rencontre a permis d'**aborder le TDAH, ses impacts au quotidien** ainsi que les enjeux du diagnostic et des prises en charge, tout en évoquant les **adaptations possibles** dans les sphères familiale, scolaire et professionnelle.

Destiné aux **adultes, aux familles et aux proches**, ce groupe de parole a permis des échanges dans un cadre **bienveillant**, offrant un **temps d'information et de partage** apprécié des participants.

Merci à l'ensemble des participants pour leur présence et la qualité des échanges lors de ce groupe de parole consacré au TDAH !



Notre prochain évènement

Vous êtes concernés par la **maladie de Crohn** ou la **rectocolite hémorragique** ?

À l'occasion de la **Journée mondiale des Maladies Inflammatoires Chroniques de l'Intestin**, venez vous **informer et échanger** autour des MICI !

L'Association **Afa Crohn RCH France** vous accueille dans le **hall du Centre Hospitalier de Béthune Beuvry** pour répondre à vos questions, vous conseiller et vous orienter.

Professionnels, usagers, proches : cet évènement est ouvert à tous.

Lundi 11 Mai 13h-16h

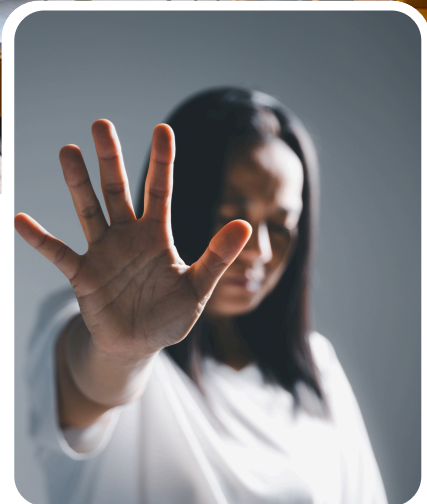
STAND D'INFORMATIONS
LUNDIS 09 MARS & 11 MAI 2026
13H-16H

VOUS ÊTES CONCERNÉS PAR UNE MALADIE DE CROHN OU UNE RECTOCOLITE HÉMORRAGIQUE ?
LES BÉNÉVOLES DE L'AFa NORD RÉPONDENT À VOS QUESTIONS.

HALL DU CH DE BÉTHUNE BEUVRY
27 RUE DELBECQUE, 62660 BEUVRY



Podcast



20^{ème} épisode

Jeudi tout aux Usagers sur France Victimes 62 !

Jeudi tout aux Usagers ! Un Podcast qui met en lumière des acteurs trop peu connus mais dont le rôle est essentiel dans le parcours de soins : les Représentants des Usagers, les bénévoles associatifs ou encore les patients experts.

Jeudi tout aux Usagers !

Nora
Directrice des Relations avec les Usagers

Episode#20

Philippe
Représentant des Usagers

Jeudi tout sur France Victimes 62

Notre invitée

FRANCE VICTIMES 62
P.A.S.-D.E.-C.A.L.A.I.S.
Association agréée par le Ministère de la Justice

Florence GAUTHE
Psychologue coordonnatrice

Le Podcast de la Maison des Usagers du CH de Béthune Beuvry avec le soutien de l'ARS Hauts-de-France

Victime d'une infraction : vous n'êtes plus seule !

Le choc d'un accident, d'une agression ou d'une escroquerie laisse souvent des traces invisibles et un sentiment de solitude immense face à la justice.

Dans notre nouvel épisode de « Jeudi tout aux Usagers ! », nous donnons la parole à Florence Gauthé, psychologue France Victimes 62.

Elle nous explique comment transformer ce traumatisme en un parcours de reconstruction.



On ne peut pas oublier ce qu'on a vécu, mais on peut apprendre à vivre en faisant en sorte que cela fasse moins mal

Ce qu'il faut retenir :

- Un duo de choc : l'Association **vous accompagne avec des juristes** (pour comprendre vos droits) **et des psychologues** (pour apaiser votre esprit)
- Zéro barrière : c'est **gratuit, confidentiel et accessible que vous ayez porté plainte ou non**
- Partout dans le 62 : **plus de 50 points d'accueil** (Tribunaux, Maisons des Usagers, Commissariats) pour être au plus proche de vous
- Focus Enfance : zoom sur l'administration **ad hoc**, **ce bouclier juridique qui protège les mineurs les plus vulnérables.**



YouTube



ausha

Abonnez-vous et recevez mensuellement notre Podcast

<https://podcast.ausha.co/jeudi-tout-aux-usagers?s=1>

Sous les projecteurs !



Michel BOUTON, Président de l'Association Le Pouvoir de l'Espoir, patient expert et secouriste en santé mentale

Quelle est la mission principale de l'Association auprès des patients et de leurs proches ?

La mission principale est d'accompagner les personnes en demande d'aide vers les professionnels de santé et les Centres de Soins, d'Accompagnement et de Prévention en Addictologie (CSAPA) .

En tant que patient expert, j'oriente les personnes vers les structures et les professionnels adaptés, afin de leur permettre d'entrer dans un parcours de soins approprié.

Nous accompagnons également les familles en les aidant à comprendre les difficultés rencontrées avec les personnes sous l'emprise de produits. Il s'agit aussi de leur expliquer ce qu'est la maladie de l'addiction, ce qui nécessite un accompagnement important.

Pourquoi est-il important pour vous d'être sur place à la Maison des Usagers ?

C'est important pour moi, je n'oublierai jamais le chemin par lequel je suis passé.

La critique a aussi joué un rôle dans ma prise de décision : il faut arrêter ce produit, et depuis ce temps-là, tout s'est amélioré.

Cela fait maintenant huit ans que je suis abstinente.

J'ai participé à mon stage de patient expert avec le personnel qui m'a soigné : il est important d'aller à la rencontre des personnes dans les milieux hospitaliers.

Revoir le personnel médical permet de leur montrer le chemin parcouru et de reconnaître que cela est aussi grâce à eux.

Certains parents sont démunis face à ces situations, d'où l'importance de l'accompagnement.

Lors des permanences, les échanges permettent à des personnes abstinentes depuis un certain temps d'aider celles qui sont en recherche de soins et d'accompagnement, ainsi que leurs familles.

Comment reconnaître une addiction ?

On définit l'addiction par les effets de manque, comme les tremblements le matin, les sueurs nocturnes ou les pensées obsédantes.

Quand on me pose la question, j'explique simplement que si, le matin, on se lève sans penser à consommer, on ne parle pas d'addiction.

Si vous commencez à vouloir rentrer du travail ou d'un autre lieu pour consommer, là, le cerveau commence à travailler.



C'est important pour moi d'être à la Maison des Usagers, je n'oublierai jamais le chemin par lequel je suis passé

Sous les projecteurs !



Où pouvons-nous vous rencontrer ?

Il est possible de venir à notre rencontre lors de nos permanences :

- à la **Maison des Usagers du Centre Hospitalier de Béthune Beuvry** chaque 3^{ème} mardi du mois de 14h à 17h ;
- à la **Maison des Usagers du Centre Hospitalier de Lens**, chaque 2^{ème} mardi du mois de 14h à 17h ;
- à **l'Abbaye de Belval**, chaque 3^{ème} lundi du mois de 9h à 12h.

Nous avons également des espaces d'échanges à **Cauchy-à-la-Tour, Béthune et Nœux-les-Mines**.

Il est possible de me rencontrer à tout moment, et je suis **joignable par téléphone 24h/24**.

Pour les addictions, il n'y a ni horaire ni jour férié.

Si besoin, n'hésitez pas à prendre l'attache de l'Association : 06.38.80.89.13

Je peux également me **déplacer à la rencontre des personnes** non mobiles ou ressentant une certaine gêne puisque parler de son addiction peut être compliqué. **Mettre la personne en confiance fait aussi partie de l'accompagnement.**



Si vous deviez lever un frein pour quelqu'un qui hésite à venir à votre rencontre ?

Le premier contact est très important. Il est essentiel de **ne pas porter de critique ni de jugement** sur les consommations de produits. Il peut y avoir de la réticence ou du déni.

Quand la confiance est installée, on **prend le temps d'expliquer les choses** car une hospitalisation peut être difficile à vivre.

Nous avons la possibilité d'échanger avec le personnel médical. Nous **accompagnons les personnes pour visiter le lieu d'hospitalisation** et leur expliquer concrètement ce qui va se passer.

Il est aussi important de leur dire qu'**après la sortie, il faut poursuivre le suivi**, notamment en rejoignant une Association, quelle qu'elle soit : cela permet de **sortir de l'isolement, d'être accompagné et de retrouver confiance.**

Permanences Le Pouvoir de l'espoir

Addictions

Venez rencontrer Michel BOUTON lors de la prochaine permanence de l'Association Le Pouvoir de l'espoir, à la Maison des Usagers du Centre Hospitalier de Béthune Beuvry.

Prochaines permanences

Mardi
19
mai
14h-17h

Mardi
16
juin
14h-17h

Contact

- Suzie BOY, Coordonnatrice de la Maison des Usagers
- 03.61.40.61.52
- maisondesusagers@ch-bethune.fr
- 27 rue Delbecq, 62408 Béthune



Calendrier Mai 2026



Lundi
04
Mai

Santé Respiratoire France

Respi'Kawa à destination des **personnes souffrant de maladies respiratoires** (Broncho-Pneumopathie Chronique Obstructive (BPCO), apnée du sommeil, fibrose pulmonaire, asthme...)

<https://sante-respiratoire.com/>



Horaire : 14h-16h

Lieu : Maison des Usagers



Mardi
05
Mai

La Fabrique des Possibles

Permanence à destination des **parents aidants d'un enfant polyhandicapé**.

<https://associationlafabriquedespossibles.fr/>



Horaire : 13h30-15h30

Lieu : Maison des Usagers



Mercredi
06
Mai

La Vie Active

Permanence d'écoute à destination des **personnes victimes de violences verbales, psychologiques, physiques, sexuelles et/ou économiques**

<https://vieactive.fr/>



Horaire : 14h-16h30

Lieu : Maison des Usagers



Lundi
11
Mai

Stand d'information sur les MICI

Venez vous informer et échanger autour des **Maladies Inflammatoires Chroniques de l'Intestin (MICI)**, en présence de l'association **Afa Crohn RCH France** !

<https://www.afa.asso.fr/>



Horaire : 13h-16h

Lieu : Hall d'accueil du CH

Évènement



Mercredi
13
Mai

AFSEP (Sclérose en Plaques)

Permanence à destination des **personnes atteintes de Sclérose en Plaques**.

<https://afsep.fr/>



Horaire : 13h-16h

Lieu : Maison des Usagers



Vendredi
15
Mai

Entraid'Addict (Addictions)

Permanence à destination des **personnes présentant une addiction ou de leur entourage**.

<https://www.entraidaddict.fr/>



Horaire : 14h-16h

Lieu : Maison des Usagers



Lundi
18
Mai

France Parkinson

Permanence à destination des **personnes atteintes de la maladie de Parkinson.**

<https://www.franceparkinson.fr/>



Horaire : 15h-17h

Lieu : Maison des Usagers



Mardi
19
Mai

Le Pouvoir de l'espoir (Addictions)

Permanence à destination des **personnes présentant une addiction ou de leur entourage.**

<https://www.lepouvoirdelespoir.fr/>



Horaire : 14h-17h

Lieu : Maison des Usagers



Mercredi
20
Mai

La Vie Active

Permanence d'écoute à destination des **personnes victimes de violences verbales, psychologiques, physiques, sexuelles et/ou économiques**

<https://vieactive.fr/>



Horaire : 14h-16h30

Lieu : Maison des Usagers



Jeudi
21
Mai

Association Française des Diabétiques de Béthune 62

Permanence à destination des **personnes atteintes de diabète.**

<https://afd62-bethune.federationdesdiabetiques.org/>



Horaire : 9h-12h

Lieu : Maison des Usagers



Vendredi
22
Mai

Épilepsie France

Permanence à destination des **personnes concernées par l'épilepsie et leurs proches.**

<https://www.epilepsie-france.com/>



Horaire : 14h-17h

Lieu : Maison des Usagers



Mardi
26
Mai

A2MCL (Malades à Corps de Lewy)

Permanence à destination des **aidants et des personnes atteintes de la maladie à Corps de Lewy.**

<https://association-maladie-corps-lewy.a2mcl.org/>



Horaire : 14h-16h

Lieu : Maison des Usagers



Jeudi
28
Mai

France Alzheimer

Permanence à destination des **proches et personnes atteintes de la maladie d'Alzheimer et autres maladies apparentées (démences fronto-temporales, troubles neurocognitifs vasculaires...).**

<https://www.francealzheimer.org/>



Horaire : 14h-16h

Lieu : Maison des Usagers



Accès

📍 27 rue Delbecque, 62 408 Béthune

À proximité du Parking A

L'arrêt « Hôpital-Quai 1 », situé face à l'entrée de l'hôpital, est desservi par les lignes TADAO : 10, 24, 56, Bulle 2 et Bulle 4.



La Maison des Usagers

La Maison des Usagers du Centre Hospitalier de Béthune Beuvry s'inscrit dans une démarche continue d'amélioration de la qualité de la prise en charge des usagers.

Cet espace neutre, rassurant et convivial est destiné aux patients, résidents, familles, professionnels de santé et Associations.

Il constitue un trait d'union entre les lieux de soins et les usagers.

La Maison des Usagers répond aux préoccupations de tous par différentes actions :

- **Écouter, informer et orienter** les usagers dans leurs parcours de soins ;
- **Donner de la visibilité** aux Associations et **promouvoir** leurs actions ;
- **Organiser et valoriser des actions** de prévention et de promotion en santé.

Du **lundi au vendredi de 9h à 12h et de 13h à 17h.**

Espace **gratuit** et **accessible sans inscription préalable.**

Lettre mensuelle

Directeur de publication : Bruno DONIUS, Directeur Général

Comité de rédaction : Suzie BOY, Coordonnatrice de la Maison des Usagers, Nora BOUGHRIET, Directrice des Relations avec les Usagers et des Affaires Juridiques

Contact



👤 **Suzie BOY**
Coordonnatrice de la Maison des Usagers

📍 27 rue Delbecque, 62 408 Béthune

☎ 03 61 40 61 52

✉ maisondesusagers@ch-bethune.fr

Pour plus
d'informations

