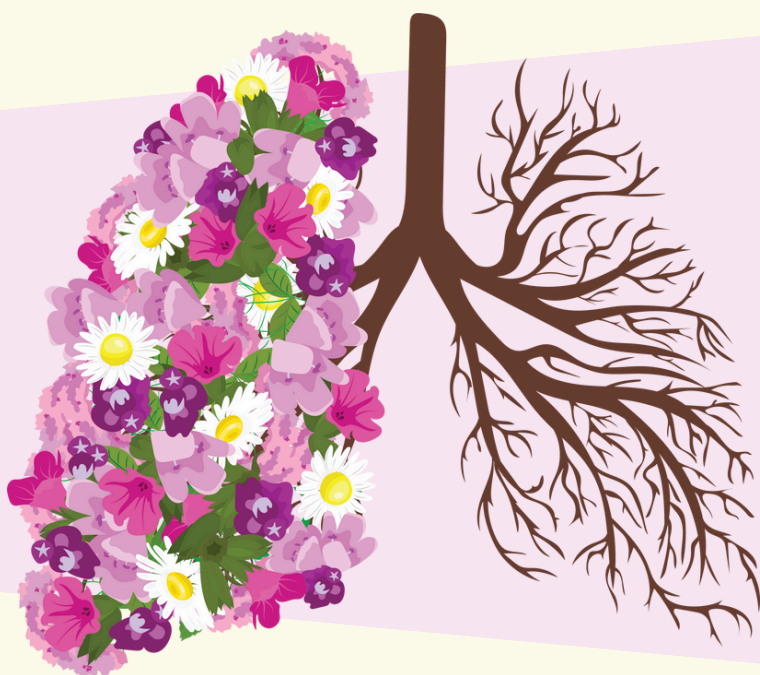


Connaissez-vous

LA BRONCHITE CHRONIQUE ?

Cette maladie respiratoire silencieuse touche
plus de 3.5 millions de Français



Il est temps d'agir !

Participez au dépistage du
samedi 29 mars de 10h à 19h

 **Aushopping V2**
Porte de l'Europe

Comment on la repère ?



Toux grasses et crachats



Difficultés à reprendre
son souffle



Difficultés à effectuer des
activités quotidiennes

Les différentes causes ?



Tabac



Expositions
professionnelles



Pollution de l'air