

Les filières gériatriques, c'est quoi ? Quelle place pour les RU ?

3^{èmes} Assises régionales des représentants des usagers

Anne-Cécile Gilquin, Coordinatrice Filère Gériatrique Amiens Somme Centre
Ghislaine Lefebvre, Représentante des usagers, Familles Rurales

Au programme

- ▶ Présentation des filières gériatriques de territoire
- ▶ L'implication des usagers dans la filière gériatrique du territoire Amiens Somme Centre
- ▶ Focus sur le projet « Hôpital Auprès des Aînés »

Constat en Hauts-de-France

Schéma Régional de Santé 2018-2023

- ▶ Avancée en âge et risques de rupture liés à :
 - ▶ Insuffisance de prévention et repérage de la perte d'autonomie
 - ▶ Fragilité
 - ▶ Polypathologie
 - ▶ Précarité
- ▶ Difficulté d'accès aux soins
 - ▶ Démographie des professionnels de santé et sociaux, turn-over, désertification
 - ▶ Défaut d'information et de lisibilité des dispositifs existants
- ▶ Aide aux aidants insuffisamment développée

Un projet régional au service des personnes âgées

- ▶ Schéma Régional de Santé 2018-2023 - **Objectif général 5 «Accompagner le vieillissement et soutenir les aidants»**
 - ▶ Encourager et consolider la participation des établissements de santé dans les parcours territoriaux de la personne âgée ⇒ logique de parcours gradué
- ▶ 2020 : Appel à projet de l'ARS Hauts-de-France ⇒ soutien à la labellisation des filières gériatriques de territoire
- ▶ 2021 : Structuration opérationnelle et installation des filières gériatriques de territoire dans les Hauts-de-France

Les filières gériatriques de territoire

- ▶ 23 territoires en région
- ▶ Des coordonnateurs dans chaque territoire
 - ▶ Coordonnateur médical
 - ▶ Coordonnateur administratif
- ▶ Perspectives : labellisation à 2 ans (2022)

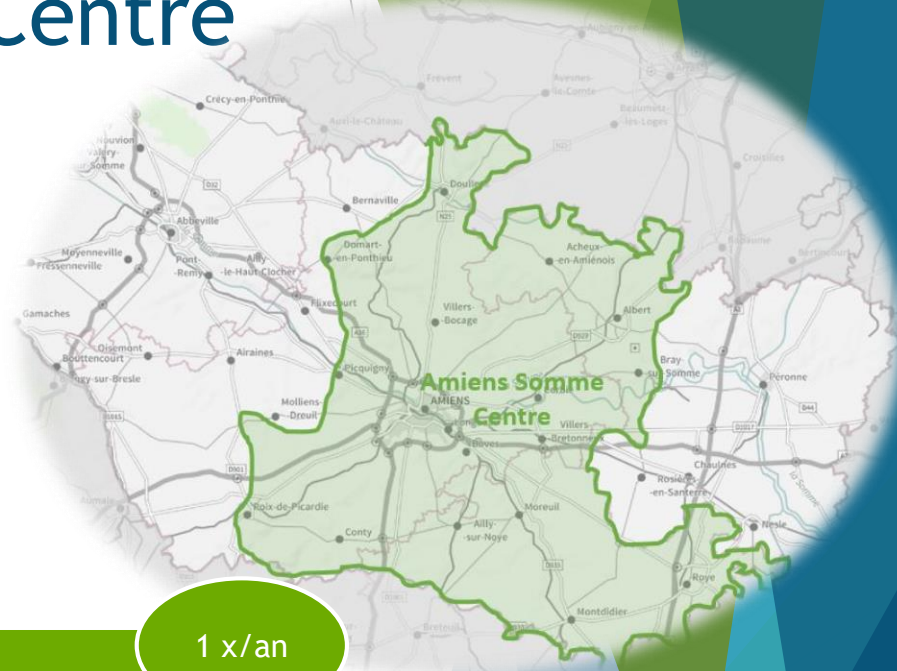


Missions de la filière gériatrique de territoire

Mettre en place une organisation cohérente et graduée des soins aux personnes âgées de 75 ans et +
Proposer une coopération avec les différents partenaires

- ▶ Favoriser la fluidité des parcours entre sanitaire/médicosocial, hôpital/domicile
- ▶ Développer des accompagnements de qualité sur le territoire
- ▶ Contribuer à la prise en charge des personnes âgées dans les trajectoires de soins spécifiques
 - ▶ Psychogériatrie dont malades Alzheimer et apparentés,
 - ▶ Urgences,
 - ▶ Oncogériatrie,
 - ▶ Orthogériatrie / personnes chuteuses ou à risque de chute.

La filière gériatrique de territoire Amiens Somme Centre



- ▶ 1 établissement porteur : CHU Amiens-Picardie
- ▶ Des structures partenaires : 12 établissements de santé, 32 EHPAD, 4 HAD, SSIAD, DAC, CPTS, professionnels libéraux, équipes mobiles ...
 - ↳ *convention cadre d'engagement de chaque structure/établissement*
- ▶ Filière labellisée par l'ARS (2023)

▶ Gouvernance de la filière

Comité de Pilotage

3 à 4 x/an

- ES
- EHPAD autonomes
- SSR
- HAD/SSIAD
- DAC
- CPTS
- Représentants des usagers

- Définition et suivi des objectifs
- Garant de la cohérence des projets
- Suivi financier
- Bilan annuel

Commission plénière

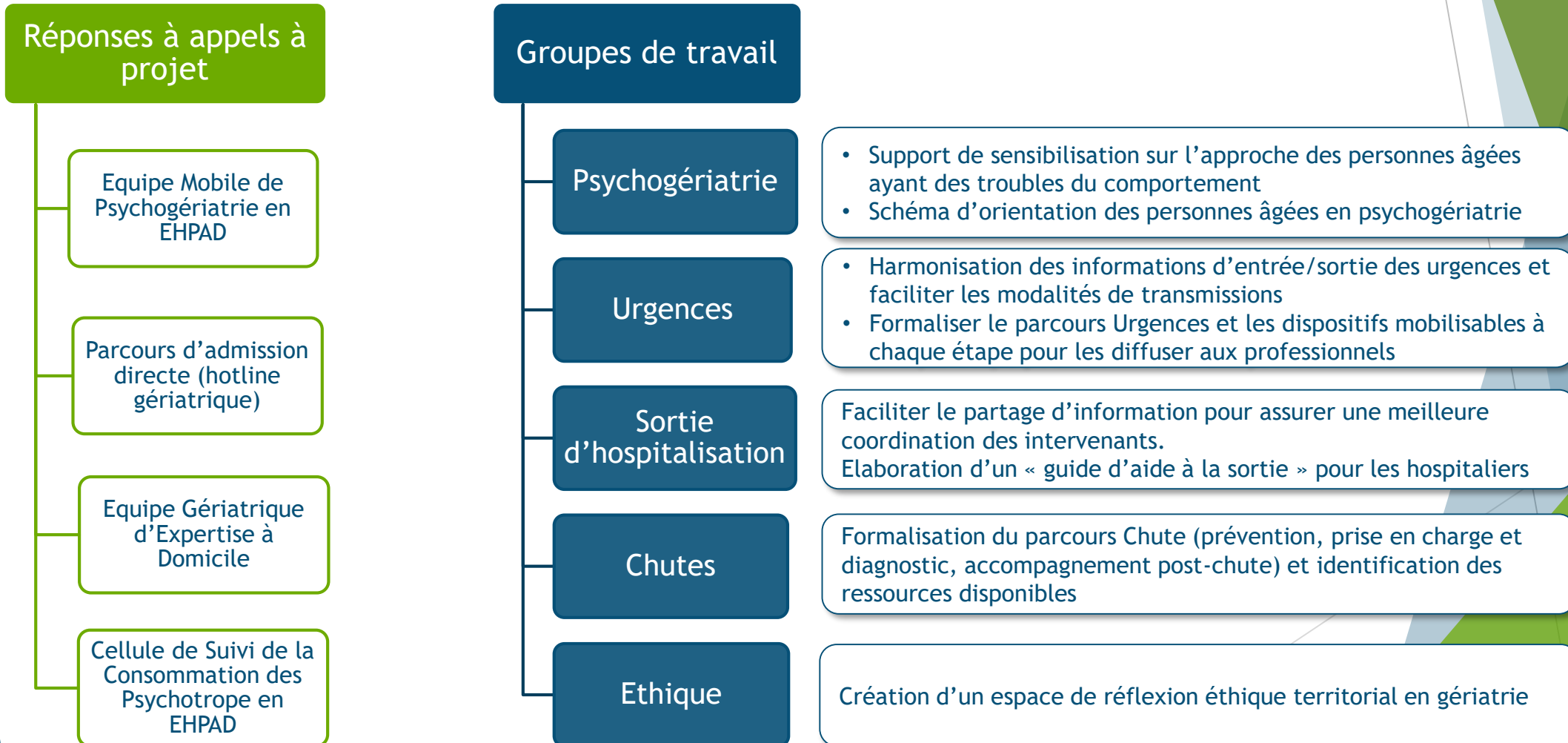
1 x/an

Ensemble des partenaires de la filière

- Point sur les travaux menés
- Recueil des attentes et besoins
- Identification des nouveaux projets

Une déclinaison opérationnelle

Une feuille de route et un rapport d'activité annuels



Implication des représentants des usagers

- ▶ Une volonté d'impliquer les représentants des usagers à différents niveaux
- ▶ Gouvernance : représentation des usagers assurée
 - ▶ Au comité de pilotage de la filière gériatrique Amiens Somme Centre : 2 R.U.
 - ▶ À la commission plénière de la filière gériatrique Amiens Somme Centre : 2 R.U. + 1 représentant CVS
 - ▶ À la commission gériatrique interne de l'établissement porteur (CHU Amiens Picardie) : 2 R.U.
- ▶ Déploiement des actions : participation de représentants des usagers aux projets innovants
 - ▶ Lancement de la Cellule de Suivi de la Consommation des psychotropes en EHPAD
 - ▶ Création d'un espace de réflexion éthique territorial en gériatrie
 - ▶ Création et déploiement d'un label « Hôpital Auprès des Aînés » (GHT Somme Littoral Sud)

Espace de Réflexion Ethique Territorial en Gériatrie

► Objectifs

- Construire et proposer aux acteurs du terrain des outils, formations, sensibilisations à déployer sur le territoire et au sein de chaque structure,
- Proposer des espaces d'échanges et de retours d'expérience sur la gestion de situations ou sur le déploiement de démarches innovantes.

► Composition pluriprofessionnelle : Médecins, Directeurs, Psychologues, Cadres/IDEC, rééducateurs, représentants des usagers + Appui de l'Espace de Réflexion Ethique Régional (ERER)

► Missions

- Identifier les thématiques à traiter,
- Décliner une feuille de route,
- Coordonner le déploiement des actions et les groupes de travail thématiques à développer,
- S'assurer du suivi des actions menées

2 PRINCIPES FORTS

- ⇒ Mutualisation des ressources
- ⇒ Proximité avec les professionnels de terrain

1^{ÈRE} THÉMATIQUE

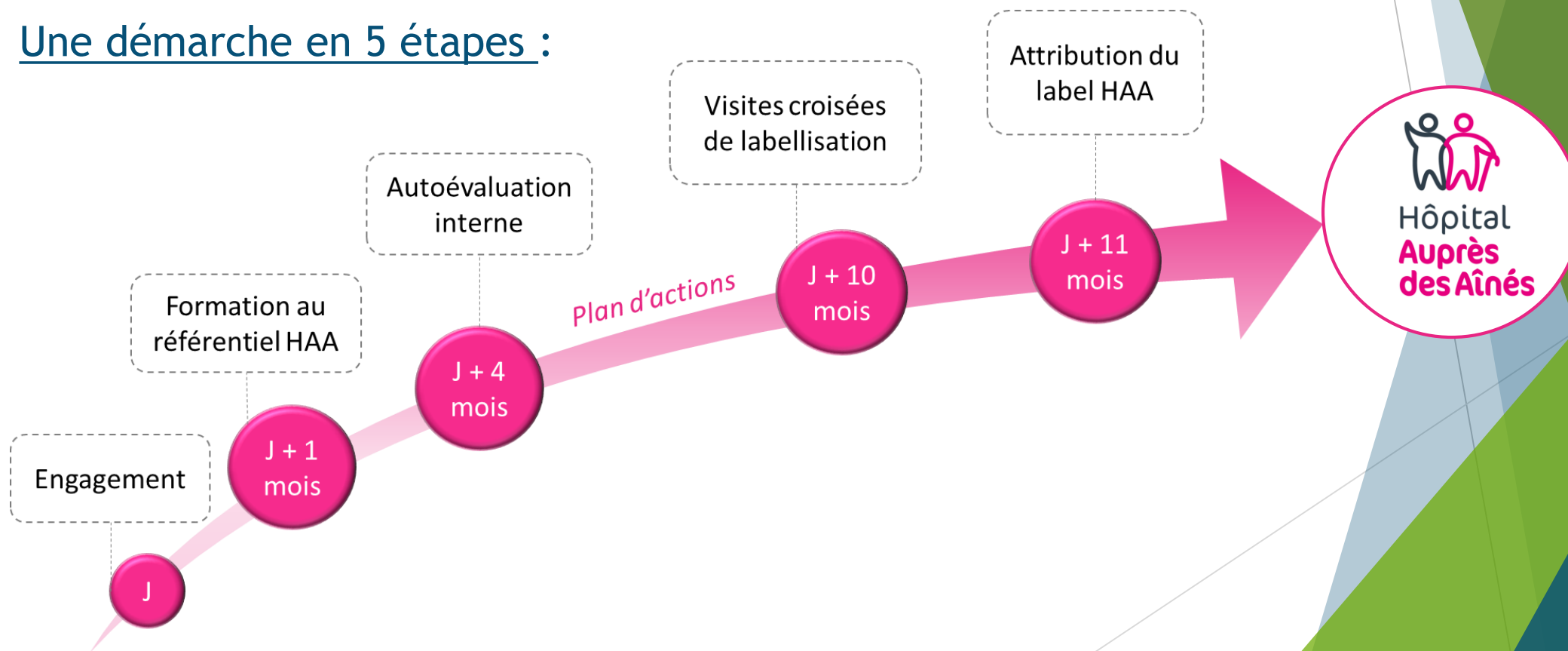
Consentement et libre
choix

Label Hôpital Auprès des Aînés (HAA)

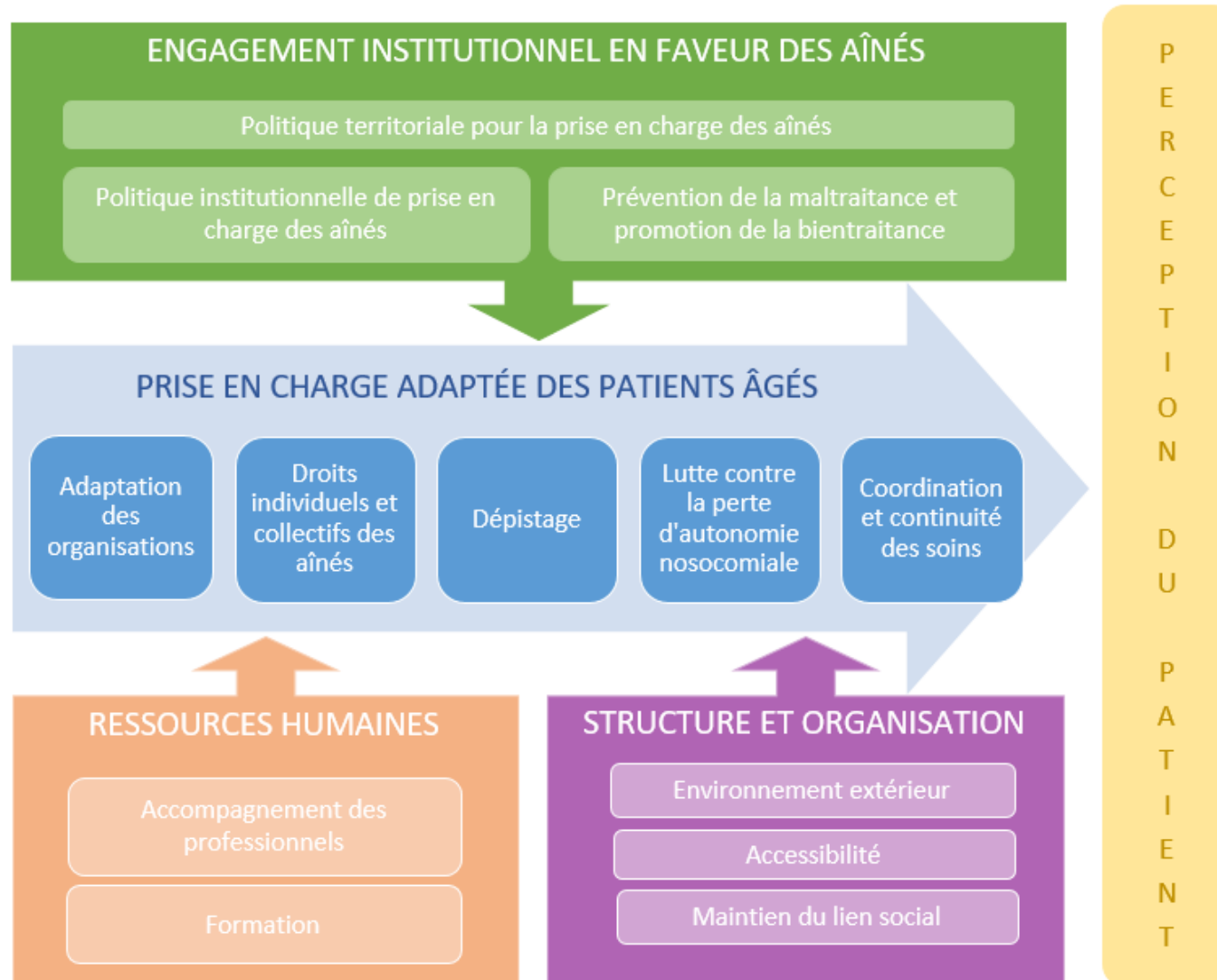
- ▶ Projet innovant porté par le GHT Somme Littoral Sud, en lien avec les filières gériatriques de territoire
- ▶ Objectif :
 - ▶ Améliorer la prise en charge de la personne âgée à l'hôpital
 - ▶ Mesurer d'un point de vue institutionnel et opérationnel l'engagement des équipes dans l'approche globale et adaptée de la personne âgée
 - ▶ Reconnaître les équipes qui développent des pratiques cliniques et organisationnelles invitant à mieux prendre en compte les besoins et les fragilités dans les soins pour les patients âgés
- ▶ Démarche pilotée par un collège de labellisation composé de gériatres, coordonnateurs des soins, directeur et ingénieur qualité, coordinatrice filière gériatrique et représentant des usagers

Une démarche volontaire pour les services hospitaliers

- ▶ Services accueillant des personnes âgées de plus de 75 ans, quelle que soit leur spécialité (non éligibles : services médico-sociaux accueillant des personnes âgées, Service d'hospitalisation à domicile)
- ▶ Une démarche en 5 étapes :



Un référentiel en 5 axes interrogeant la prise en charge globale des aînés



- ▶ Démarche menée au sein du GHT Somme Littoral Sud de septembre 2021 à avril 2023
- ▶ 6 établissements engagés
- ▶ 11 services :
 - ▶ 3 services d'urgences
 - ▶ 3 SSR
 - ▶ 2 UTAG
 - ▶ 2 services de médecine
 - ▶ 1 service de court séjour gériatrique
- ▶ 28 référents médicaux, paramédicaux et qualité mobilisés

Délibération du collège de labellisation en présence de la présidente de la Société Française de Gérontologie et de Gériatrie

Evaluation du respect des critères d'obtention du label :

Respect du calendrier

+

Respect de la méthodologie décrite dans le cahier des charges

+

Score établissement $\geq 50\%$ ET Score service $\geq 80\%$

Résultat

11 services labellisés
« Hôpital auprès des aînés »



Label Hôpital Auprès des Aînés et représentants des usagers

- ▶ Un projet au service des usagers
 - ▶ Le label Hôpital Auprès des Aînés participe à une meilleure lisibilité des services engagés dans une prise en soins globale et adaptée des aînés

- ▶ Un projet avec les représentants d'usagers
 - ▶ En tant que membre du Collège de labellisation le R.U. participe :
 - ▶ À la décision de labellisation des services engagés
 - ▶ À l'évolution de la démarche : référentiel, déroulement

 - ▶ Les R.U. volontaires peuvent participer aux entretiens avec les patients, en binôme avec un soignant, dans le cadre de l'auto-évaluation interne et/ou les visites de labellisation croisées => formation suivie

En conclusion : regards croisés

► Apports pour la filière

- Un regard sur les projets et les priorités au plus près des besoins des usagers
- Une force de proposition
- Une participation active aux projets opérationnels
- Un contact direct des professionnels avec les représentants des usagers

► Apports pour les RU

- Prendre le temps du dialogue
- Connaissance du fonctionnement de la gériatrie : vision globale
- Rencontre avec les professionnels de terrain
- Équilibre entre souhaits des RU et le fonctionnement de terrain des professionnels

Une meilleure compréhension des réalités de chacun